



HOTEL WING
HIMEJI

☎ 079-287-2111

〒670-0921 兵庫県姫路市綿町132

■チェックイン15:00 ■チェックアウト10:00



「JR姫路駅」より徒歩7分。

世界遺産・姫路城まで徒歩5分。

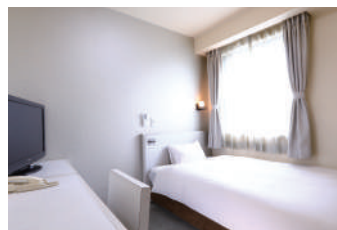
地元食材を活かしたおいしい創作和食と全国の銘酒を提供するレストラン併設。
快適なステイをお手伝い致します。



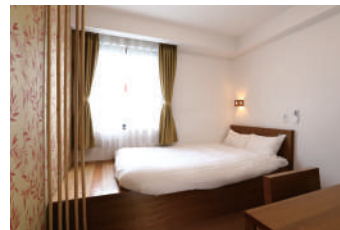
GUEST ROOM

【客室】

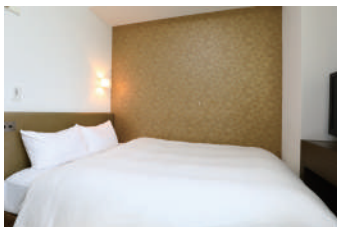
城下町にふさわしい落ち着いたデザインで、
やすらぎの空間を演出いたします。



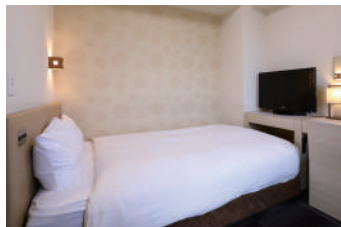
シングルA



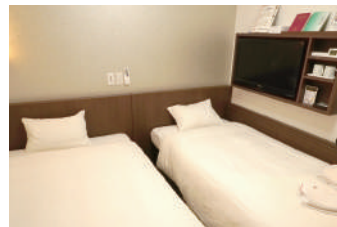
シングルA (竹部屋)



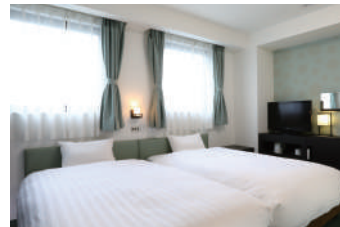
デラックスシングル/セミダブル



ダブル



スタジオツイン



ツイン

RESTAURANT

【レストラン】Hotel 1F

美食酒家 ゆめぜん



Morning / 朝食のご案内

地元食材を活かしたおいしい創作和食と
全国の銘酒を提供するレストラン併設。
朝食、夕食のご提供いたします。

【時間】 6:15 ~ 9:15

【料金】 一般1,000円(税込)

会員 900円(税込)

【タイプ】 和洋バイキング



Dinner / 夕食のご案内

【時間】 17:30 ~ 22:00 (L.O.21:30)

【定休日】 日曜・月曜

播磨灘の鮮魚や姫路おでん 地元人が愛する郷土の料理や素材、兵庫の地酒とともにお楽しみ頂けます。



—— 各種ご宴会も承っております ——

おすすめ観光スポット

スタッフいちおしのスポットや魅力をお伝えします

1  **姫路セントラルパーク**
サファリではドライブスルーサファリとウォーキングサファリがあり、ドライブスルーでは、マイカーで廻れます。

車で 30分

2  **書写山圓教寺**
書写山の山頂にあり映画ラストサムライのロケ地で有名です。

バスで 30分

3  **好古園**
姫路城西側にあり広さはなんと1万坪！9つの異なった趣の庭園をお楽しみ下さい。

徒歩 7分

4  **手柄山中央公園**
県立武道館、陸上競技場、姫路球場、中央体育館とスポーツのメッカ。太平洋戦全国戦災都市空爆死没者慰霊塔もあります。

電車で 5分

5  **日岡山公園**
桜が左右に立っていて、その間の道を通る…癒されますよ!!お花見の場所の隣には、大きな公園もありお子様も大喜び♪

車で 40分

6  **姫路科学館「アトムの館」**
体験できたり、勉強になったり、たまには、ゆっくりのんびり、星をみるのも癒されますよ♪

バスで 20分

7  **赤穂海浜公園**
わくわくランド(遊園地)、テニスコート、海洋博物館、青空広場、夏にはキャンプなどなど、遊びどころがいっぱい♪

車で 60分

8  **東条湖おもちゃ王国**
お子様の大好きなヒーローやおもちゃ、乗り物など、1日じゃ足りないくらい遊ぶところもあります。

車で 60分

部屋タイプ	客室数	広さ	ベッドサイズ	バスルーム
シングルA	37室	14m ²	120cm	ユニットバス
シングルA(竹部屋)	4室	14m ²	120cm	ユニットバス
シングルB/セミダブル	6室	14m ²	140cm	ユニットバス
デラックスシングル/セミダブル	46室	14m ²	140cm	ユニットバス
ダブル	4室	16m ²	140cm	ユニットバス
スタジオツイン	11室	14m ²	120cm 100cm	ユニットバス
ツイン	6室	22m ²	120cmx2	ユニットバス
バリアフリー	1室	16m ²	140cm	ユニットバス

※こちらの部屋タイプはお電話にてご予約を承ります。

設備

- 液晶テレビ
- 冷蔵庫
- 冷暖房
- バス
- 温水洗浄機付トイレ
- LANケーブル
- 湯沸しポット
- マイナスイオンドライヤー

貸出品

- 加湿器
- 空気清浄機
- 携帯電話用充電器
- ソーイングセット
- 延長コード
- 体温計
- 爪切り
- 傘
- アイロン
- 自転車
- 毛布
- 低反発枕
- 電気スタンド
- 体温計
- 置き鏡

■ 客室内・アメニティバイキング

- お茶セット
- ボディソープ
- シャンプー
- リンス
- ハミガキセット
- カミソリ
- フェイスタオル
- バスタオル
- ナイトガウン
- スリッパ
- 使い捨てスリッパ

サービス一覧

- 無料Wi-Fi
- ランドリーサービス(当日仕上り)
- 宅急便
- スポンプレッサー
- タクシー
- 貴重品
- コピーファクシミリ(有料)
- 自動販売機
- 電子レンジ(無料)
- 郵便物
- コピーPCコーナー(無料)
- 有料テレビシステム(VOD)
- 荷物預かりサービス(無料)
- コインランドリー
- マッサージ(有料)

ACCESS [アクセス]

- 電車 JR姫路駅より徒歩7分
- お車 姫路東ICより車で15分
 - ▶ 駐車場
 - 普通車:1泊600円(税込) (予約不可/先着順)
 - 大型車:1泊1,000円(税込) (要予約/台数制限あり)
 - 14:00~翌朝10:00、時間外のご利用は1H/100円別途追加となります。
 - バイク・自転車でお越しの方へ無料でお停めいただけます。
 - 屋根の下ですので、雨にも濡れません。
 - ツーリングのお客様も安心してご利用下さい。

ホテルウィングインターナショナル姫路
〒670-0921 兵庫県姫路市綿町132
TEL.079-287-2111 FAX.079-287-2112
<https://www.hotelwing.co.jp/himeji/>

