



# HOTEL WING KOURAKUEN

☎ 03-5804-1011

〒113-0033 東京都文京区本郷1-25-11

■チェックイン15:00 ■チェックアウト10:00



## 「静かで落ち着いたホテル」

どこへ行くにも便利

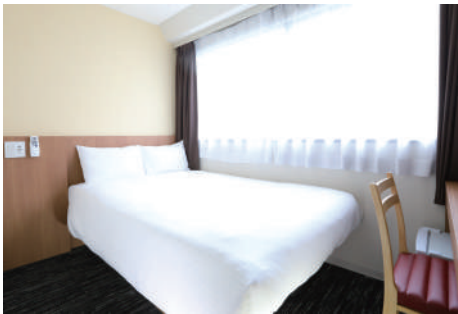
東京のど真ん中にありながら、  
静かで落ち着いたホテルです。

禁煙フロアもあり、

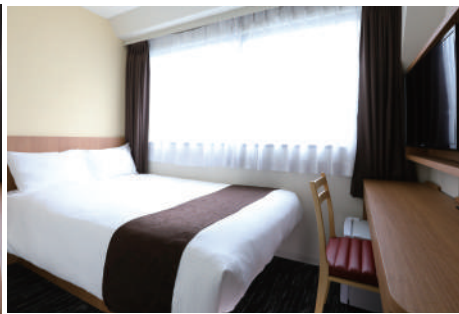
お客様ひとりおひとりのニーズに合わせた  
やすらぎの空間をご用意致します。



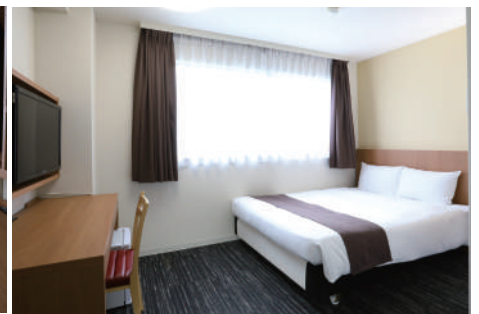
## GUEST ROOM [客室]



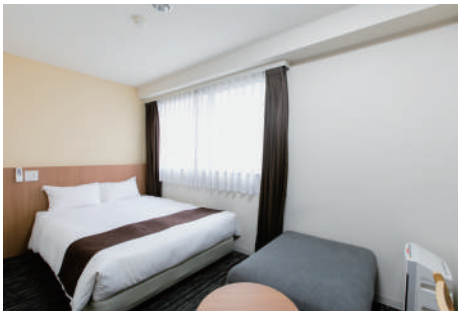
セミダブル



レディースセミダブル



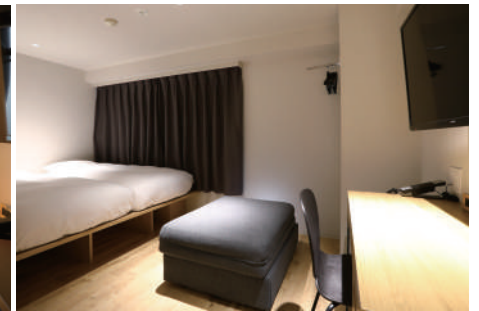
ダブル



スタジオダブル



マルチツイン



アーバンツイン

## RESTAURANT

[レストラン] Hotel 1F

### Morning

ご宿泊のお客様皆様へ、  
コンチネンタルブレイクファーストを  
無料にてご提供しております。  
提携パン屋さんから工場直送のパン6種。  
※パンの種類は仕入れ状況等により異なります。

【時間】 6:00 ~ 10:00

【料金】 無料



ジョナサン水道橋店  
(ホテルより徒歩2分)



【内容】

- ・スクランブルセット
  - ・目玉焼きセット
  - ・焼鮭定食(一例)
  - ・そば塩焼き定食(一例)
- の4種類からお選びいただけます。

【時間】

7:00 ~ 10:00

【料金】 宿泊者特別価格 700円

※オプションとしてお選びいただけます。

# おすすめ観光スポット

スタッフいちおしのスポットや魅力をお伝えします

1  **東京ドーム**  
当館にジャイアンツファンの他、ビジターチームファンにも多く御利用頂いております。

徒歩 3分

2  **東京ドームシティ**  
ショッピングや食事、スパが堪能できるラクーア。各種アトラクションも併設されているので1日中遊べます。

徒歩 3分

3  **サッカーミュージアム**  
日本サッカー協会本部と併設されたギャラリー。無料スペースと有料スペースがございます。

徒歩 10分

4  **東京大神宮**  
パワースポットとして有名な東京大神宮。恋愛のご利益があるとされ、週末になると若い女性の行列が出来る人気スポット！

電車で 10分

5  **湯島天満宮**  
学問の神様、菅原道真公を祀っている神社として受験シーズンになると多くの受験生が訪れます。11月には菊祭りの開催も。

徒歩 15分

6  **六義園**  
小石川後楽園とともに江戸の二大庭園に数えられています。夜桜や紅葉のライトアップなどが人気です。

電車で 30分

7  **小石川後楽園**  
江戸の二大庭園に数えられています。桜の名所としても有名です。

徒歩 10分

8  **東京大学**  
西の京都大学と共に日本の最高学府と称されている。旧正門である"赤門"は重要文化財に指定されている。

徒歩 20分

部屋タイプ	客室数	広さ	ベッドサイズ	バスルーム
セミダブル	76室	11㎡	120cm	ユニットバス
レディースセミダブル	4室	11㎡	120cm	ユニットバス
ダブル	4室	12㎡	140cm	ユニットバス
スタジオダブル	5室	14㎡	140cm	ユニットバス
マルチツイン	23室	11㎡	90cm x 2	バスダブ無し。独立のシャワーブース・トイレ・洗面あり。
アーバンツイン	2室	14㎡	90cm x 2	バスダブ無し。独立のシャワーブース・トイレ・洗面あり。

- 貸出品
- 空気清浄機
  - 足マッサージ器
  - 携帯電話充電器
  - 電気ヒーター
  - 扇風機
  - ワインオープナー
  - ズボンプレス
  - アイスペール
  - ガラス
  - ソーイングセット
  - 上下セパレート
  - アイソノン
  - ヘアアイロン
  - ナノケアドライヤー
  - アイロン台
  - 電気スタンド
  - 栓抜き
  - 加湿器
  - 体重計
  - 毛布
  - 爪切り
  - 体温計
- (M・L)

- サービス一覧
- 無料Wi-Fi
  - 24時間フロント対応
  - 荷物預かりサービス(無料)
  - コピーファクシミリ
  - コインランドリー
  - ランドリーサービス(有料)
  - 電子レンジ(無料)
  - タクシー
  - 製氷機
  - 自動販売機
  - 有料テレビシステム(VOD)
  - 貴重品
  - マッサージ
  - 郵便物
  - 宅急便

- 設備
- 液晶テレビ
  - 冷蔵庫
  - 冷暖房
  - ユニットバス
  - LANケーブル
  - マイナスイオンドライヤー
  - 湯沸しポット
  - 温水洗浄機付トイレ

- 客室内・アメニティバイキング
- ボディソープ
  - シャンプー
  - コンディショナー
  - ハミガキセット
  - カミソリ
  - ヘアブラシ
  - フェイスタオル
  - バスタオル
  - ナイトガウン
  - 使い捨てスリッパ

## ACCESS [アクセス]

- 電車
  - JR総武線「水道橋」駅 徒歩6分
  - 東京メトロ丸の内線「後楽園駅」2番,3番出口徒歩6分
  - 南北線「後楽園駅」徒歩6分
  - 三田線「水道橋駅」A6出口より徒歩3分
  - 大江戸線「春日駅」徒歩6分
- お車
  - 近隣駐車場
  - ①館内駐車場:1台/1泊2,000円(税込)
  - ※予約必須 ※ご予約が成立後、直接ホテルにお電話にてご予約をお願いします。
  - ②タイムズチケット利用できる提携駐車場(ホテル専用券/フロントにて販売)
  - ③タイムズのB(当館とは非提携)
- 空港から
  - 羽田空港から「水道橋駅」まで約56分
  - ※京急空港線→「三田駅」経由(都営三田線)→「水道橋駅」下車(徒歩約3分)



**HOTEL WING**  
〒113-0033 東京都文京区本郷1-25-11  
TEL.03-5804-1011 FAX.03-5804-1010  
<https://www.hotelwing.co.jp/kourakuen/>

