



HOTEL WING  
SHONAN-FUJISAWA

☎ 0466-55-1112

〒251-0052 神奈川県藤沢市藤沢109-5

■チェックイン15:00 ■チェックアウト10:00

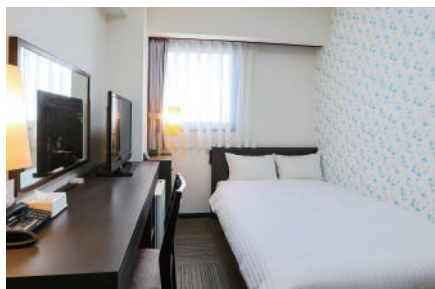


「藤沢駅北口」から徒歩 2分

片瀬西浜海岸や新江ノ島水族館をはじめ、湘南・江ノ島・鎌倉エリアの観光に最適。ウイングオリジナル・ポケットコイルマットレスで快眠サポート。



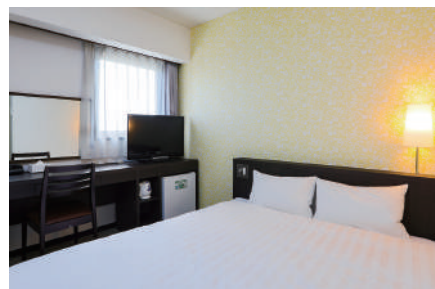
GUEST ROOM [客室]



デラックスシングル



セミダブル



ダブル

RESTAURANT

[レストラン] Hotel 1F

Morning / 朝食のご案内

ご宿泊のお客様は  
無料軽朝食をお召上がり  
いただけます(パン/ドリンクバー)

【時間】 7:00 ~ 9:30 【料金】 無料



おすすめ観光スポット

スタッフいちおしのスポットや魅力をお伝えします

1  電車  
30分  
**新江ノ島水族館**  
大人も子供も楽しめる人気の水族館。アシカショーやクラゲファンタジーホールは必見。

2  電車  
25分  
**江の島アイランドスパ**  
地下1500mから湧き出した江ノ島温泉で太平洋を見渡しながらゆったりリゾート気分が味わえます。

3  電車  
25分  
**江ノ島**  
江島神社・江の島展望灯台(シーキャンドル)・恋人の丘・江の島サムエル・コッキング苑・えのすば・江の島岩屋おすすめ

4  電車  
30分  
**江島神社**  
御祭神は、天照大神が須佐之男命と誓約された時に生まれた三人姉妹の女神様。

5



電車で  
30分

**江の島サムエル・コッキング苑**  
明治時代の英国人貿易商「サムエル・コッキング」に由来した和洋折衷で南国ムード溢れる植物園。

6



電車で  
30分

**江の島シーキャンドル**  
【景観・自然への配慮】・【公共的な利用価値の追求】・【地域の観光振興】を基本コンセプトに建設されました。


7



電車で  
40分

**江の島岩屋**  
長い歳月を経て波の浸食でできた岩屋。「富士へ通ずる」との言い伝えも残されており、全長264mの洞窟です。

8



電車で  
15分

**片瀬西浜海岸**  
年間を通じてマリンスポーツを楽しむ人で賑わう日本屈指のリゾート海岸。隣接する鵜沼海岸にはビーチバレーコートも。

9



電車で  
25分

**恋人の丘 龍恋の鐘**  
龍野ヶ岡自然の森恋人の丘に建てられ、相模湾を望む高台ある、恋人の丘「龍恋の鐘」。

10



電車で  
25分

**弁財天仲見世通り**  
弁財天仲見世通りには、食事処や、江ノ島の名産品、お土産屋さん、小物屋さんが並び、

11



電車で  
40分

**稚児ヶ淵**  
江の島南西端の幅50mほどの隆起海食台。天気がいい日は大島、伊豆半島、富士山が一望できます。

12



電車で  
20分

**湘南台文化センター**  
「森の中に浮かぶ宇宙」と題した建築家長谷川逸子の設計で、大きな地球儀の形をしたプラネタリウムのあることも館や水の流れる広場などがあります。

部屋タイプ	客室数	広さ	ベッドサイズ
シングルルーム	36室	13㎡	120cm
デラックスシングル	18室	13㎡	120cm
セミダブル	—	13㎡	120cm
ダブル	26室	15㎡	160cm

■ 貸出品

- ▶ 携帯電話充電器
- ▶ 電気スタンド
- ▶ ヘアアイロン
- ▶ 毛布
- ▶ ソーイングセット
- ▶ 加湿器
- ▶ アイロン
- ▶ アイロン台
- ▶ 体温計
- ▶ スポンブレッサー
- ▶ サークュレーター

設備






液晶テレビ 冷蔵庫 冷暖房 ユニットバス





温水洗浄機付トイレ LANケーブル 湯沸かしポット



マイナスイオンドライヤー

サービス一覧





無料Wi-Fi 24時間フロント対応 荷物預かりサービス(無料)





女性用/男性用アメニティ(無料) 電子レンジ(無料) コピーファクシミリ





コインランドリー 自動販売機 製氷機(無料)





VODカード自販機 郵便物 ランドリーサービス(日曜・祝日休み)





貴重品 タクシー ウエルカムドリンク(11時から23時)




宅急便 貸出漫画コーナー(600冊〜)

■ 客室内・アメニティバイキング

- ▶ ボディソープ
- ▶ シャンプー
- ▶ コンディショナー
- ▶ ハミガキセット
- ▶ カミソリ
- ▶ ヘアブラシ
- ▶ ヘアゴム
- ▶ 綿棒
- ▶ フェイスタオル
- ▶ バスタオル
- ▶ ナイトガウン
- ▶ スリッパ

ACCESS [アクセス]

- 電車 JR・小田急線・江ノ島電鉄「藤沢駅」北口より徒歩2分。  
日産スタジアム(新横浜駅)へ約40分、JR東海道本線から横浜線へ乗換
- お車 横浜新道「戸塚料金所」より25分。  
北関東方面より圏央道ご利用の場合  
海老名JCTより新湘南バイパス「藤沢IC」経由で約30分。  
八王子JCTより新湘南バイパス「藤沢IC」経由で約80分。  
鶴ヶ島JCTより新湘南バイパス「藤沢IC」経由で約100分。  
※敷地内駐車場はございません。提携および近隣駐車場をご利用ください。
- 空港から 「羽田空港」より直通バスで80分。



**ホテルウィングインターナショナル湘南藤沢**  
〒251-0052 神奈川県藤沢市藤沢109-5  
TEL. 0466-55-1112 FAX. 0466-55-1115  
<https://www.hotelwing.co.jp/shonan-fujisawa/>

