



HOTEL WING TOMAKOMAI

☎ 0144-33-0333

〒053-0022 北海道苫小牧表町 5-7-1

■チェックイン15:00 ■チェックアウト10:00

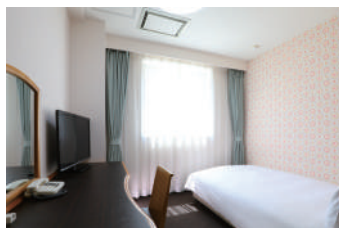


「JR苫小牧駅から2分」

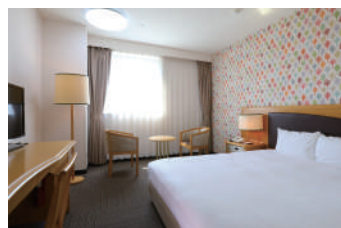
北海道の空の玄関新千歳空港から車で30分。ビジネス・観光・スポーツの拠点として最高のロケーション。白鳥で有名なウトナイ湖まで車で15分。



GUEST ROOM [客室]



シングル



ダブル



ツインルーム



トリプルルーム

RESTAURANT

[レストラン] Hotel 1F

Morning / 朝食のご案内

日替わりメニューをはじめ、豊富な和洋ビュッフェメニューをご用意しております。

【時間】 6:30 ~ 9:30

【料金】 通常1,300(税込) 会員1,200(税込)



[レストラン] Hotel 1F

Dinner / 夕食のご案内

【時間】 17:30 ~ 20:00

(※チェックイン時間にご注意下さい)

前日までの事前予約制

日替わり夕食

(ご飯・お味噌汁はお替り自由です)

料金 1,650円(税込)

※予約状況によりルームサービスに変更になる場合がございます。恐れ入りますがあらかじめご了承下さいませ。

会議室・宴会場

4タイプの会場をご用意しております。

2019年7月会議室を改装いたしました。

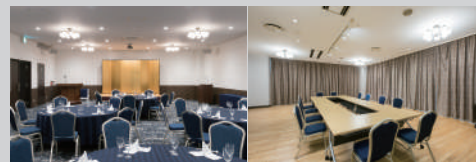
備品一覧 (有料) 会議室時用ドリンク (有料)

- プロジェクター
- スクリーン
- カラオケ
- 横断幕
- 垂れ幕
- 名札
- ホットコーヒー
- アイスコーヒー
- ミネラルウォーター
- お茶



第一ホール (198.54 m)
スクール 120名 / 宴会箱席 100名 / 立食 140名

第二ホール (185.96 m)
スクール 70名 / 宴会箱席 60名 / 立食 80名



第三ホール (199.08 m)
スクール 120名 / 宴会箱席 100名 / 立食 140名

会議室 (77.04 m)
スクール 50名 / 宴会箱席 40名 / 立食 60名

おすすめ観光スポット

スタッフいちおしのスポットや魅力をお伝えします



1 ウトナイ湖の白鳥

野鳥の楽園、ウトナイ湖。ホテルより車で約15分。白鳥の集団渡来地として国際的にも有名な湖です。(飛来シーズン:10月～4月)

車で
15分



2 樽前ガロー

1979年に苫小牧市の自然環境保全地区に指定された渓谷。河川が溪岸の凝灰岩を浸食してきた崖。

車で
20分



3 樽前山

標高:1,041m。世界的にも珍しい三重式活火山。七合目まで車で登ることが可能。山頂から苫小牧市内や支笏湖など眺める景色は絶景。

車で
30分



4 支笏湖

真冬でもめったに凍らない『日本最北の不凍湖』5月には湖水祭りが開かれます。湖岸には伊藤温泉、丸駒温泉などの温泉あり。

車で
30分



5 ノーザンホースパーク

気軽に馬と接していただける場所。さまざまなアクティビティやイベントがあり、北の大地の恵みを活かしたグルメを楽しめます。

車で
35分



6 出光カルチャーパーク

「市民の森」として市街地中心部に計画され、道立苫小牧工業高等学校移転後の跡地を利用して水と緑と太陽をテーマに造園整備しました。

徒歩
15分

部屋タイプ	客室数	広さ	ベッドサイズ	バスルーム
シングル	84室	18m ²	120cm	バス・トイレ独立
ダブルルーム	12室	21m ²	160cm	バス・トイレ独立
ツインルーム	86室	21m ²	120cmx2	バス・トイレ独立
トリプル①/②	①34室/②6室	21m ²	①120cmx2+100cmx1 ②100cmx3	バス・トイレ独立

貸出品

- テンピュール枕
- ズボンプレスサー
- ソーイングセット
- 加湿器
- アイロン・台
- 空気清浄機

客室内・アメニティバイキング

- ボディソープ
- シャンプー
- コンディショナー
- ハミガキセット
- カミソリ
- ヘアブラシ
- フェイスタオル
- バスタオル
- 使い捨てスリッパ
- スリッパ
- 消臭スプレー
- 綿棒
- 乳液
- 洗顔料
- 入浴剤
- 化粧水
- シェービングジェル
- メイク落とし
- マウスウォッシュ
- ティーツーパック
- ナイトガウン
- ヘアゴム

サービス一覧

- 無料Wi-Fi
- 24時間フロント対応
- 荷物預かりサービス(無料)
- コピー・ファクシミリ(有料)
- コインランドリー
- 自動販売機
- 電子レンジ(無料)
- タクシー
- 製氷機
- 郵便物
- マッサージ(有料)
- スポンプレッサー
- 宅急便
- 貴重品
- 会議室(有料)
- ランドリーサービス(有料)

設備

- 冷蔵庫
- 冷暖房
- バストイレ別
- 洗浄機付トイレ
- 湯沸かしポット
- マイナスイオンドライヤー
- LANケーブル
- 液晶テレビ

ACCESS [アクセス]

- 電車** JR室蘭本線「苫小牧駅」南口より徒歩2分
- お車** 道央自動車道「苫小牧中央IC」より約10分
 ▶ 契約駐車場あり(1泊¥300) 苫小牧駅前立体駐車場 300台
 ※高さ制限あり(最大2.1m) ※大型車は事前予約制となっております。(1泊¥5,000)
- 空港から** 新千歳空港よりJRで約30分(南千歳乗換え)、車で約30分、バスで約45分
 苫小牧市営バスターミナルより徒歩1分



ホテルウィングインターナショナル苫小牧
 〒053-0022 北海道苫小牧市表町5-7-1
 TEL.0144-33-0333 FAX.0144-33-0222
<https://www.hotelwing.co.jp/tomakomai/>

